

Asfalto en Frío

Es una mezcla compuesta por asfalto modificado con polímero, estudiado y optimizado para aplicación a temperatura ambiente, cuya formulación química de alto desempeño la hace sumamente



Eficaz para tratamiento de baches y daños en el asfalto.



¿Quiénes los usan?

Municipios, ministerios, juntas locales de camino, empresas prestadoras de servicio a la ESSAP, contratistas que reparan fugas de agua, constructoras en general, empresas privadas y barrios cerrados que **quieran reparar su pavimento.**



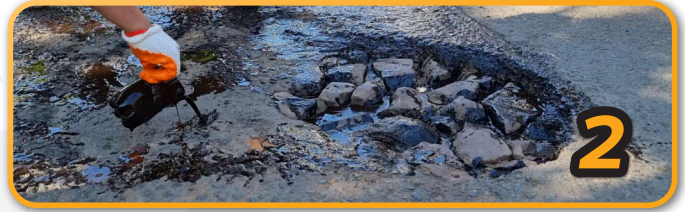
Ventajas

- Puede ser aplicado en baches con poco trabajo de preparación.
- Puede ser aplicado en bases húmedas, como en días de lluvia, lo que no es recomendable con el asfalto tradicional.
- Es más económico que el asfalto convencional.
- Evita desperdicios.
- Contrario al asfalto convencional, este no necesita ser aplicado a altas temperaturas (Mayor a los 85°C).
- No necesita herramientas especiales para su aplicación.

¿Cómo Aplicarlo?



1 Limpieza del bache a ser reparado



2 Delimitación y vertido de riego de liga



3 Aplicación y distribución del producto en frío



4 Finalización con compactación manual

¡Reparación Lista!

Tras la compactación, la reparación del bache es lo suficientemente **estable para el tráfico inmediato**. La superficie del parche curará a la dureza del pavimento circundante. La mezcla debajo de la superficie curará a una velocidad más lenta, dependiendo de la profundidad del parche.



¡Contactá con Nosotros!



Escribinos o llamanos al
0991 976 330 | 0974 202 002



Envianos un email a:
sac@ot.com.py



Ingresá a nuestra web
www.ot.com.py



Casa Central: Quesada 4926 c/ Tte. Zotti,
Edificio Atlas Center, 5to Piso. Asunción.



Planta Industrial: Pirayú, Ruta Caacupé
Costa Jhú - Paraguari.



OT S.A.